

► AquaPOLY 1,5 a 10

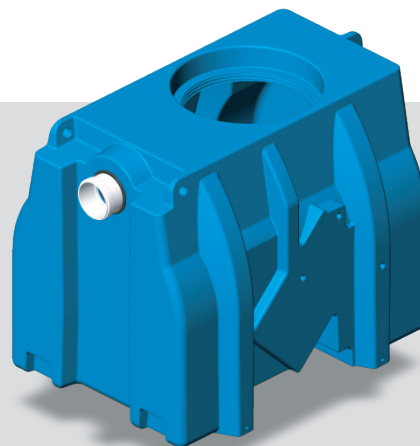
DECANTADOR DE LODOS - SEPARADOR DE HIDROCARBUROS

Fabricado en polietileno

Modelo lamelar

► Pretratamiento de aguas de lavado de vehículos, estaciones de servicio y actividades industriales.

Uso: Estaciones de Servicio (EESS), centros de lavado de vehículos, talleres mecánicos, desguaces, parking, ...



APLICACIÓN

Equipo de pretratamiento destinado a separar los hidrocarburos libres del agua en estaciones de servicio (EESS), centros de lavado de vehículos, talleres mecánicos, desguaces de coche, zonas de distribución de carburantes, ...

TALLA

TN 1,5 a 10.

VENTAJAS

- ☑ Rendimiento: clase I inferior a 5mg/IHc mediante placas coalescente.
- ☑ Seguridad: gran retención de hidrocarburos. Placa de identificación.
- ☑ Manipulación: equipos ligeros y de fácil instalación.
- ☑ Disponibilidad: Equipo en Stock.

Recomendación de instalación de una alarma de hidrocarburos según norma UNE-EN 858.

FUNCIONAMIENTO

- El primer compartimento está calculado para retener las partículas gruesas (arena, gravilla, ...).
- El compartimento separador de hidrocarburos está dimensionado por un vertido de hidrocarburos libres inferior a 5mg/l dentro de las condiciones de ensayo de la norma UNE-EN 858-1.

OPCIONES

- Sistema de alarma de hidrocarburos de lodos y de nivel alto, AquaLEVELSET S OIL/SLUDGE/HIGH LEVEL.
- Realces roscados fabricados en polietileno de 40cm de altura AquaREALCE.
- Tapas de rodadura para paso de vehículos, clase C250 y D400.

DESCRIPCIÓN

- Tanque de polietileno.
- Coalescencia a través de células.
- Dispositivo de obturación automática, calibrado para hidrocarburos de densidad 0,85.
- Conexiones de entrada y salida con manguitos de PVC.
- Conforme: Norma UNE-EN 858-1.
- Marcado CE emitido por organismo independiente.
- Tanque de polietileno de fabricación por rotomoldeo.

DIMENSIONES

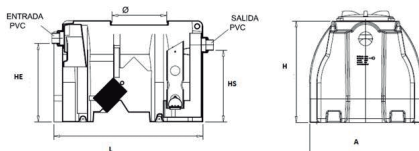
Modelo	Caudal (l/s)	Vol. Retención hidrocarburos (l)	L incluido manguitos conex. PVC (mm)	L (mm)	A (mm)	H (mm)	He (mm)	Hs (mm)	Ø DN E/S (mm)	Peso (kg)
AquaPOLY 01	1,5	150	1800	1570	1180	1058	815	745	110	105
AquaPOLY 03	3	210	1800	1570	1180	1200	965	895	110	110
AquaPOLY 06	6	350	2621	2300	1180	1212	785	715	160	150
AquaPOLY 10	10	460	2621	2300	1180	1662	1235	1165	160	196

** Aqua Ambient Ibérica se reserva el derecho a modificar las medidas. Documento no contractual. Los datos y valores se dan como indicación y pueden ser modificados sin previo aviso.

IMPLANTACIÓN

INSTALACIÓN

Ver ficha técnica DQT 114.



MANTENIMIENTO

El vaciado y la limpieza del equipo se deben realizar según la frecuencia de intervención descrita en la norma 858, es decir, una vez por mes y preferiblemente cada 15 días.