

► AquaRES/HE

TANQUE DE ALMACENAMIENTO CILÍNDRICO

Fabricado en poliéster reforzado en fibra de vidrio
Modelo estático

► Depósitos para almacenamiento de aguas

APLICACIÓN

Estos equipos se usan para almacenar agua y luego poder abastecer con este, en función de la utilidad necesaria en vivienda, centros deportivos, hospitales, etc...

TALLA

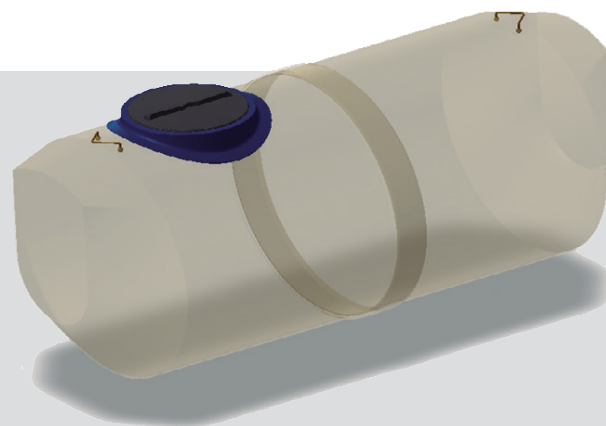
5 a 150 m³.

VENTAJAS

- ☑ Durabilidad: materiales inertes a numerosos tipos de efluentes.
- ☑ Adaptaciones: con conexiones complementarias, pasos de hombre....
- ☑ Material en PRFV.
- ☑ Equipo de fácil instalación.
- ☑ Refuerzos que lo dotan de una mayor resistencia a la presión.

FUNCIONAMIENTO

- El tanque AquaRES/HE en "composite" poliéster está diseñado para una instalación enterrada con un paso de hombre.



DESCRIPCIÓN

- Tanque en "composite" poliéster.
- Clase de resistencia según P16-500-1/CN: 1d.
- 1 boca de acceso roscada Ø 567 mm en polipropileno.

OPCIONES

- Boca de hombre complementaria - AquaTHSUP.
- Realce - AquaREALCE.
- Conexión complementaria con brida - AquaPIQUAGE.
- Conexión complementaria con tubería PVC - AquaPIQUAGETL.
- Implantación con capa freática - AquaRENFORTNAP.

DIMENSIONES

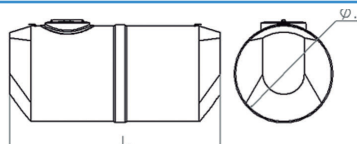
Modelo	Volumen total (l)	Diámetro DØ (mm)	Longitud L (mm)	Peso (kg)
AquaRES HE 8	8000	2.000	3040	400
AquaRES HE 10	10.000	2.000	3700	500
AquaRES HE 12	12.000	2.000	4340	600
AquaRES HE 15	15.000	2.000	5290	700
AquaRES HE 20	20.000	2.350	5.140	700
AquaRES HE 25	25.000	2.350	6.300	900
AquaRES HE 30	30.000	2.500	6.650	1.000
AquaRES HE 35	35.000	2.500	7.670	1.200
AquaRES HE 40	40.000	2.500	8.700	1.300
AquaRES HE 45	45.000	2.500	9.710	1.400
AquaRES HE 50	50.000	2.500	10.710	1.600
AquaRES HE 60	60.000	3.000	9.460	2.000
AquaRES HE 75	75.000	3.000	11.600	2.800
AquaRES HE 100	100.000	3.500	11.200	3.200
AquaRES HE 150	150.000	4.000	12.800	4.600

** Aqua Ambient Ibérica se reserva el derecho a modificar las medidas. Documento no contractual. Los datos y valores se dan como indicación y pueden ser modificados sin previo aviso.

IMPLANTACIÓN

INSTALACIÓN

Ver ficha técnica DQT 114.



MANTENIMIENTO

El vaciado y la limpieza del equipo se deben realizar una vez al año.