

► AquaSPEHDO 3 a 10 con by-pass

SEPARADOR DE HIDROCARBUROS

Fabricado en polietileno CLASE 1 - 5 mg/L

Modelo coalescente con by-pass

► Pretratamiento de aguas de escorrentía.

Uso: Aparcamientos, carreteras y viales.

APLICACIÓN

Equipo destinado a separar y a acumular los lodos-arenas y los hidrocarburos libres del agua en estaciones de servicio (EESS), centros de lavado de vehículos, talleres mecánicos, desguaces, parking...

TALLA

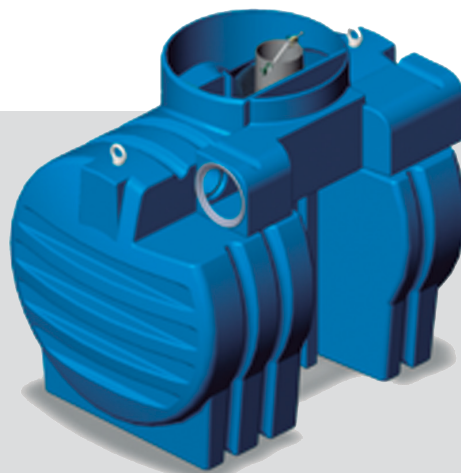
TN 3 a 10.

VENTAJAS

- ☑ Conforme: Norma UNE-EN 858-1 y NF P16-451-1/ CN.
- ☑ Marcado CE y Marcado NF emitido por organismo independiente.
- ☑ Rendimiento: clase I inferior a 5mg/l Hc mediante placas coalescentes tipo nido de abeja.
- ☑ Seguridad: gran retención de hidrocarburos. Placa de identificación.
- ☑ Fácil mantenimiento.
- ☑ Fiabilidad: larga vida útil de las células coalescentes.
- ☑ Recomendación de instalación de una alarma de hidrocarburos según norma UNE-EN 858.

FUNCIONAMIENTO

- El efluente entra en la cámara de separación de hidrocarburos, equipada con un bloque lamelar de células en polipropileno, en la que, por efecto coalescente, se da la separación de los hidrocarburos del agua.
- En cuanto se obtiene el caudal nominal, el excedente rebosa hacia el bypass.



- El separador se dimensiona con el fin de obtener un volumen útil de 100 litros x TN.

OPCIONES

- Sistema de alarma de hidrocarburos de lodos y de nivel alto, AquaLEVELSET S OIL/SLUDGE/HIGH LEVEL.
- Tapas de rodadura para paso de vehículos, clase C250 y D400.

DESCRIPCIÓN

- Separador de hidrocarburos Clase I con efecto coalescente lamelar caracterizado por una gran capacidad de retención, asociada a una superficie activa muy elevada, con by-pass integrado y dimensionado para un caudal punta de 5 x TN (l/s).
- Coalescencia en poliuretano reticulado.
- Dispositivo de obturación automática con junta, para los hidrocarburos de densidad 0,85.
- Bocas de acceso diámetro 650mm para TN 3 y 780mm para TN 6 y 10.
- Tanque de polietileno de fabricación por rotomoldeo.

DIMENSIONES

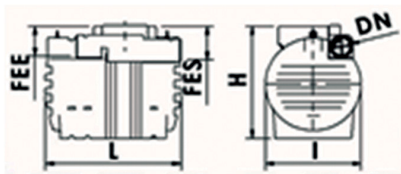
Caudal	Caudal (l/s)	Volumen desarenador (l)	Volumen hidro (l)	L (mm)	A (mm)	H (mm)	DN (mm)	HEE (mm)	HES (mm)	Peso (kg)
AquaSPEHDO 03/15	3	300	60	1420	800	1400	160	532	562	90
AquaSPEHDO 06/30	6	600	60	1550	1200	1450	250	385	435	125
AquaSPEHDO 10/50	10	1000	100	2240	1200	1560	315	574	624	175

** Aqua Ambient Ibérica se reserva el derecho a modificar las medidas. Documento no contractual. Los datos y valores se dan como indicación y pueden ser modificados sin previo aviso.

IMPLANTACIÓN

INSTALACIÓN

Ver ficha técnica DQT 114.



MANTENIMIENTO

El vaciado y la limpieza del equipo se deben realizar según la frecuencia de intervención descrita en la norma 858, es decir una vez por mes y preferiblemente cada 15 días.