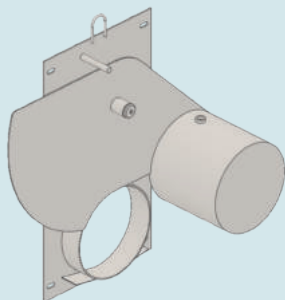


AquaFLOREG 5 a 800 l/s



REGULADOR DE CAUDAL CON FLOTADOR

APLICACIONES

El regulador de caudal AquaFLOREG permite la regulación de los caudales en redes unitarias y en redes separativas.

FUNCIONAMIENTO

El regulador de caudal con flotador AquaFLOREG está caracterizado por:

- ✓ Un cierre progresivo del orificio por un diafragma enlazado a un flotador.
- ✓ Se obtiene el caudal ajustado cuando se alcanza la carga del orificio.

• En acero inoxidable AISI 304 L.

VENTAJAS

- ✓ Fiabilidad: abertura total del orificio y precisión del caudal.
- ✓ Adaptabilidad: caudal de agua regulado con poca altura de agua.
- ✓ Espacio reducido: superficie frontal pequeña.
- ✓ Fácil de instalar: kit de estanqueidad y de fijación incluidos.
- ✓ Necesita poco espacio para la instalación.
- ✓ Curba de respuesta hidráulica disponibles bajo pedido.

DISEÑO

- ✓ Fabricación en acero inoxidable AISI 304 L.
- ✓ Anillo de rotación en material polímero, sin mantenimiento.
- ✓ Suministrado con un kit de estanqueidad y de fijación por anclajes extensibles de inox 316 L.
- ✓ Equipo ajustado en fábrica.

OPCIONES

- ✓ Montaje y puesta en marcha - AquaMO.

Referencia	Caudal (L/s)	Altura máx. (mm)	DN (mm)	A (mm)	B (mm)	L1 (mm)	L2 (mm)	Peso (kg)
AquaFL-A5/9	5 a 9	370	200	300	425	250	200	5
AquaFL-A10/20	10 a 20	510	200	300	525	350	275	7
AquaFL-B21/40	21 a 40	675	300	400	675	450	375	16
AquaFL-B41/75	41 a 75	865	300	400	825	575	475	20
AquaFL-C76/110	76 a 110	1010	400	500	950	675	550	25
AquaFL-C111/135	111 a 135	1100	400	500	1025	750	600	27
AquaFL-C136/164	136 a 164	1185	400	500	1100	800	650	29
AquaFL-D165/199	165 a 199	1280	500	600	1175	850	725	34
AquaFL-D200/284	200 a 284	1475	500	600	1350	975	825	55
AquaFL-E285/325	285 a 325	1560	600	700	1425	1050	850	58
AquaFL-E326/375	326 a 375	1650	600	700	1500	1100	900	63
AquaFL-E375/425	376 a 425	1730	600	700	1575	1150	950	68
AquaFL-E426/459	426 a 459	1790	600	700	1625	1200	975	80
AquaFL-E460/650	460 a 650	2055	800	900	1825	1375	1125	100
AquaFL-F651/800	651 a 800	2230	800	900	1975	1500	1225	125

*Aqua Resmat se reserva el derecho a modificar las medidas. Documento no contractual. Los datos y valores se dan como indicación y pueden ser modificados sin previo aviso. Es siempre necesario la confirmación de planos por parte del Cliente.

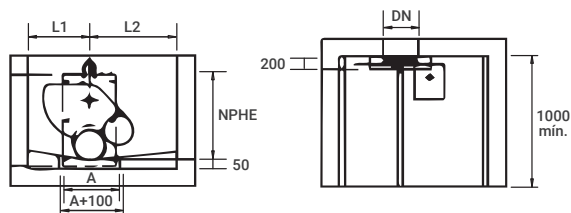
IMPLANTACIÓN

INSTALACIÓN

Sobre un mural de hormigón plano y vertical, avellanar los agujeros del marco siguiendo las guías. Poner la junta de estanqueidad en la placa del AquaFLOREG. Después de realizar cada perforación, poner la placa extensible sin bloquear la tuerca. Verificar que el equipo funciona correctamente.

MANTENIMIENTO

Ver ficha de instalación y de mantenimiento DQT 076.



TN: Caudal (l/s) / V: Volumen / ø: Diámetro / L: Longitud / H: Altura / A: Ancho
HE: Cota de entrada / HS: Cota de salida / HC: Hidrocarburo