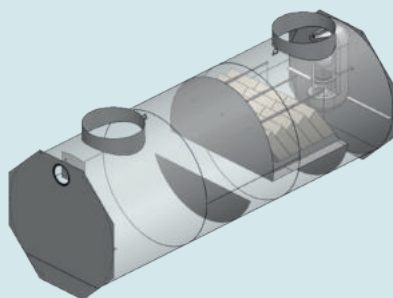


### AqualHDCE 10 a 500



CE  
EN 858

#### DECANTADOR DE LODOS | SEPARADOR DE HIDROCARBUROS APLICACIONES



CARRETERAS  
Y TÚNELES



PARKINGS



AEROPUERTOS



PUERTOS  
MARÍTIMOS



CENTROS LAVADO  
DE VEHÍCULOS



TALLERES  
MECÁNICOS

- Modelo lamelar con bloques coalescentes
- CLASE 1 - 5 mg/L

#### DEFINICIÓN

Los separadores de hidrocarburos para líquidos ligeros están supeditados al marcado CE cumpliendo especificaciones del anexo ZA de la norma UNE-EN 858-1: 2002/A1: 2004 "Sistemas separadores para líquidos ligeros. Parte 1: Principios de diseño de producto, características y ensayo, marcado y control de calidad".

#### VENTAJAS

- ✓ Conforme: Marcado CE según Norma UNE-EN 858-1 y NF P16-451-1/CN. Certificado emitido por un organismo independiente.
- ✓ Certificación: marcado NF por organismo independiente.
- ✓ Garantizar un volumen de tratamiento suficiente para conservar su eficacia y sus volúmenes de almacenamiento (lodos e hidrocarburos) con un tiempo de retención > 190 s.
- ✓ Resistencia mecánica del equipo.
- ✓ Rendimiento: Clase I - vertido < 5 mg/L HC mediante bloques lamelares "nido de abeja" de elevada superficie activa.
- ✓ Evolución: posibilidad de refuerzos.
- ✓ Rapidez, seguridad y precisión de instalación.
- ✓ Seguridad y limitación de los costes de mantenimiento: buen acceso y elevada resistencia al labado de los bloques lamelares.

**RECOMENDACIÓN** de instalación de una alarma de hidrocarburos según norma UNE-EN 858.

#### FUNCIONAMIENTO

- ✓ El compartimento decantador de lodos está calculado para obtener una carga hidráulica superficial inferior a 50 m/h y un volumen útil de 100 litros x TN.
- ✓ El compartimento del separador de hidrocarburos está dimensionado para obtener un vertido inferior a 5 mg/L según los ensayos determinados por la norma EN 858-1.

#### DISEÑO

- ✓ Fabricado en acero S235, protegido después del chorreado SA 2,5 según ISO 8501-1 con un revestimiento epoxi de 450 µm de espesor.
- ✓ Clase de resistencia 1d según NF P16-451-1/CN.
- ✓ Tiempo de retención > 190 segundos.
- ✓ Coalescencia con bloques lamelares "nido de abeja" de polipropileno.
- ✓ Dispositivo de obturación automática con junta, calibrado para hidrocarburos de densidad 0,85.
- ✓ Conexiones: mediante juntas adaptables o manguito de PVC.
- ✓ Tapas de registro D.780 o 960 mm, según modelo.

#### OPCIONES

- ✓ Válvula de aislamiento integrada - IVM.
- ✓ Escalera de aluminio normalizada - ECH.
- ✓ Protecciones catódicas internas y externas - ANODEINT y ANODEEXT.
- ✓ Cinturones de anclaje - SAN.
- ✓ Sistema de alarma de hidrocarburos, de lodos y de nivel alto, AqualD OIL/SLUDGE/HIGH LEVEL.
- ✓ Refuerzos para clase de implantación 1a-RENFNAP.
- ✓ Tapas de rodadura para paso de vehículos D400.

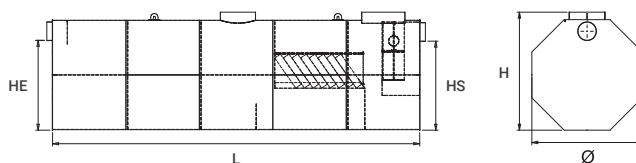
## IMPLANTACIÓN

#### INSTALACIÓN

Ver ficha técnica DQT 072.

#### MANTENIMIENTO

El vaciado y la limpieza del equipo se deben realizar según normativa, hay que realizar un vaciado semestral y una limpieza anual.



TN: Caudal (l/s) / V: Volumen / Ø: Diámetro / L: Longitud / H: Altura / A: Ancho  
HE: Cota de entrada / HS: Cota de salida / HC: Hidrocarburo



Referencia	TN	V Útil (L)	V Decantador (L)	V HC (L)	Ø (mm)	L (mm)	DN	HE (mm)	HS (mm)	Peso (kg)
AqualHDCE 10/01D	10	4000	1000	310	1500	2500	160	1060	1040	600
AqualHDCE 15/02D	15	4730	1500	370	1500	3000	200	1040	1020	680
AqualHDCE 20/02D	20	4730	2000	370	1500	3000	200	1040	1020	680
AqualHDCE 30/03D	30	8430	3000	1030	1900	3500	315	1290	1270	1050
AqualHDCE 40/03D	40	9630	4000	1080	1900	4000	315	1290	1270	1160
AqualHDCE 50/03D	50	12040	5000	1340	1900	5000	315	1290	1270	1320
AqualHDCE 65/03D	65	15020	6500	1270	2200	4500	315	1590	1570	1730
AqualHDCE 80/03D	80	18480	8000	1290	2200	5000	315	1590	1570	1870
AqualHDCE 100/03D	100	23110	10000	1330	2380	5000	315	1770	1750	2160
AqualHDCE 125/04D	125	25000	12500	1250	2380	6500	400	1770	1750	2700
AqualHDCE 150/04D	150	29050	15000	2060	2380	7500	400	1770	1750	3200
AqualHDCE 175/04D	175	34860	17500	2510	2380	9000	400	1770	1750	3640
AqualHDCE 200/05D	200	37200	20000	2610	2380	10000	500	1640	1620	3880
AqualHDCE 250/05D	250	45250	25000	3300	2380	12500	500	1590	1570	4700
AqualHDCE 300/05D	300	52490	30000	3630	2380	14500	500	1590	1570	5350
AqualHDCE 350/06D	350	67980	35000	12150	2980	11500	600	2140	2120	8020
AqualHDCE 400/06D	400	73900	40000	12780	2980	12500	600	2140	2120	8570
AqualHDCE 450/06D	450	82760	45000	14000	2980	14000	600	2140	2120	9480
AqualHDCE 500/06D	500	88670	50000	14430	2980	15000	600	2140	2120	10000

\*Aqua Resmat se reserva el derecho a modificar las medidas. Documento no contractual. Los datos y valores se dan como indicación y pueden ser modificados sin previo aviso.

