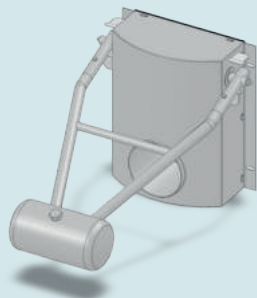


AquaREGULO CA 10 a 460 l/s



REGULADOR DE CAUDAL CON FLOTADOR

APLICACIONES

El regulador de caudal AquaREGULO se adapta para la regulación de caudales en redes unitarias y separativas.

FUNCIONAMIENTO

El regulador de caudal AquaREGULO con control axial garantiza un caudal constante, con una variación de $\pm 5\%$ y un tiempo de respuesta corto.

- ✓ Funcionamiento mecánico basado en el análisis del nivel de agua mediante un brazo flotador que controla el movimiento de la compuerta.
- ✓ Sección de flujo "circular" para minimizar el riesgo de obstrucción.

- En acero inoxidable con accionamiento axial.

VENTAJAS

- ✓ Compacto: control axial, ocupa poco espacio en la instalación.
- ✓ Fiabilidad: buena precisión (5 %) en la curva de control.
- ✓ Modelo adaptado para grandes avenidas de agua.
- ✓ Fácil de instalar: kit de estanqueidad y de fijación incluidos.
- ✓ Curva de respuesta hidráulica disponible bajo presupuesto.
- ✓ A medida: se puede adaptar a proyectos específicos.

DISEÑO

- ✓ Fabricado en acero inoxidable AISI 304 L.
- ✓ Modelo con control axial.
- ✓ Suministrado con un kit de estanqueidad y de fijación mediante anclajes extensibles de inox 316 L.
- ✓ Equipo ajustado en fábrica.

OPCIONES

- ✓ Montaje y puesta en marcha - AquaMO.

Referencia	Caudal (L/s)	Altura máx. de agua (mm)	DN (mm)	A (mm)	B (mm)	L1 (mm)	L2 (mm)	Peso (kg)
AquaREGULO CA-A	10 a 20	600 a 900	200	500	580	440	800 a 1100	45
AquaREGULO CA-B	10 a 20	600 a 1500	200	500	580	440	800 a 1700	50
AquaREGULO CA-C	20 a 75	900 a 1500	300	650	700	500	1100 a 1700	60
AquaREGULO CA-D	20 a 75	900 a 2000	300	650	700	500	1100 a 2200	65
AquaREGULO CA-E	80 a 160	1200 a 2000	400	780	830	570	1400 a 2200	80
AquaREGULO CA-F	80 a 160	1200 a 2500	400	780	830	570	1400 a 2700	85
AquaREGULO CA-G	165 a 230	1500 a 2300	500	900	1170	660	1700 a 2500	145
AquaREGULO CA-H	165 a 230	1500 a 3000	500	900	1170	660	1700 a 3200	150
AquaREGULO CA-I	285 a 460	1800 a 2800	600	1050	1470	730	2000 a 3000	195
AquaREGULO CA-J	285 a 460	1800 a 3500	600	1050	1470	730	2000 a 3700	200

*Aqua Resmat se reserva el derecho a modificar las medidas. Documento no contractual. Los datos y valores se dan como indicación y pueden ser modificados sin previo aviso. Es siempre necesario la confirmación de planos por parte del Cliente.

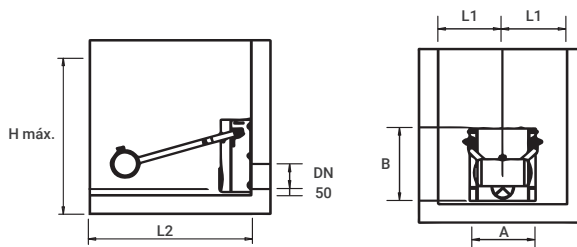
IMPLANTACIÓN

INSTALACIÓN

Sobre un mural de hormigón plano y vertical, avellanar los agujeros del marco siguiendo las guías. Poner la junta de estanqueidad en la placa del AquaREGULO. Después de realizar cada perforación, poner la placa extensible sin bloquear la tuerca. Verificar que el equipo funciona correctamente.

MANTENIMIENTO

Ver ficha de instalación y de mantenimiento DQT 075.



TN: Caudal (l/s) / V: Volumen / ϕ : Diámetro / L: Longitud / H: Altura / A: Ancho
HE: Cota de entrada / HS: Cota de salida / HC: Hidrocarburo