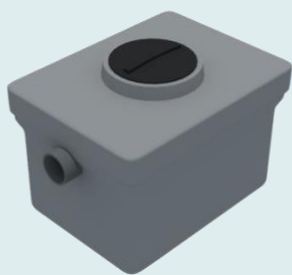


### AquaGRAS R 0,5 a 3



CE  
EN 1825

#### SEPARADOR DE GRASAS Y ACEITES

##### APLICACIONES

AGUAS RESIDUALES QUE PROVIENEN DE COCINAS



COCINAS  
COLECTIVAS



RESTAURANTES  
/ BARES



HOTELES



CAMPINGS



CATERING



CAFETERÍAS  
/ PASTELERÍAS

#### • Modelo estático

##### DEFINICIÓN

Los Separadores de Grasas y aceites AquaGRAS R se utilizan para la separación y la retención de las grasas y aceites vegetales y/o animales contenidos en las aguas de vertido de las cocinas. Estos equipos están contruidos según la norma UNE-EN 1825-1.

##### VENTAJAS

- ✓ Durabilidad: materiales inertes a las grasas y aceites.
- ✓ Conformidad: marcado CE según la norma UNE-EN 1825-1.
- ✓ Manipulación: equipos ligeros de fácil instalación.

##### FUNCIONAMIENTO

- ✓ La diferencia de densidad de los diferentes contaminantes permite separar en dos fases: los sólidos más grandes, como restos de comida u otros desechos, se depositan en el fondo del separador, mientras que las grasas y los aceites flotan en la superficie debido a su menor densidad.
- ✓ El funcionamiento del equipo está garantizado siempre y cuando esté correctamente dimensionado y se realicen las tareas de mantenimiento.

##### DISEÑO

- ✓ Tanque de poliéster reforzado con fibra de vidrio para enterrar o superficie.
- ✓ Doble deflector.
- ✓ Conexiones de entrada y salida en PVC.
- ✓ 2 Tapas roscadas de PP Ø 255 mm. (1 solo registro para el modelo de 100L).

##### OPCIONES

- ✓ Realces en poliéster de 40 cm de altura, AquaREALCE PRFV.
- ✓ Tapas de rodadura para paso de vehículos clase D400.
- ✓ Sistema de alarma óptica y acústica, AquaSET GA-1.

Referencia	TN	V Total (L)	L (mm)	A (mm)	H (mm)	HE (mm)	HS (mm)	Peso (kg)
AquaGRAS R 100	0,50	100	640	530	500	390	320	10
AquaGRAS R 200	0,75	200	950	650	500	390	320	20
AquaGRAS R 300	0,8	300	1100	800	500	390	320	25
AquaGRAS R 500	1	500	1300	900	600	490	420	30
AquaGRAS R 1000	3	1000	1600	1200	750	640	570	40

\*Aqua Resmat se reserva el derecho a modificar las medidas. Documento no contractual. Los datos y valores se dan como indicación y pueden ser modificados sin previo aviso.

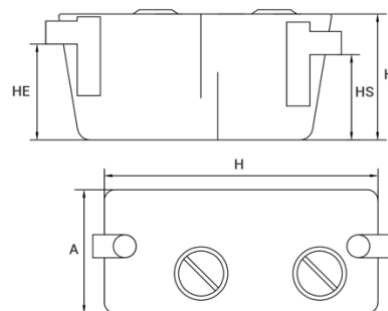
## IMPLANTACIÓN

### INSTALACIÓN

El equipo debe instalarse sobre un plano horizontal. Llenar de agua antes de su puesta en marcha y después de cada vaciado.

### MANTENIMIENTO

El vaciado y la limpieza del equipo se deben realizar según la frecuencia de intervención descrita en la norma EN1825-2, es decir una vez por mes y preferiblemente cada 15 días.



TN: Caudal (L/s) / V: Volumen / ø: Diámetro / L: Longitud / H: Altura  
A: Ancho / HE: Cota de entrada / HS: Cota de salida