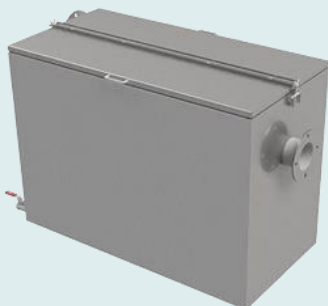


AquaMARINE MGNS 1 a 2



CE
EN 1825

SEPARADOR DE GRASAS Y ACEITES

APLICACIONES



YATES



EMBARCACIONES
COMERCIALES



CRUCEROS



MARINAS
MILITARES

- Centralizado
- Manual

DEFINICIÓN

Los Separadores de Grasas y aceites AquaMARINE MGNS son utilizados para la separación y retención de las grasas y aceites vegetales y/o animales contenidos en las aguas de vertido de las cocinas de las embarcaciones. Estos dispositivos garantizan el cumplimiento de la legislación mundial preservando el Medio Ambiente.

VENTAJAS

- ✓ Equipo compacto para espacios reducidos.
- ✓ Diseñado por alta mar.
- ✓ Fácil de instalar y mantener.
- ✓ Eficiencia elevada de separación.
- ✓ Cumple con el Convenio MARPOL 73/78.
- ✓ Elevada Sostenibilidad Ambiental en la industria marítima.

FUNCIONAMIENTO

- ✓ Filtración: Las aguas residuales de la cocina entran en el Separador, donde un cesto perforado extraíble recoge cualquier residuo sólido.
- ✓ Separación de aceites y grasas: Los aceites y las grasas de las aguas residuales flotan hacia la superficie quedando retenidas, mientras que el agua libre de contaminantes se conduce a la red de saneamiento.

DISEÑO

- ✓ Acero Inoxidable 316.
- ✓ Capacidad de tratamiento de 1 y 2 L/s.
- ✓ Trata las grasas de diferentes puntos de generación de grasas.
- ✓ Extracción manual de residuos.

Referencia	TN	L (mm)	L con Tubos (mm)	H (mm)	A (mm)	HE (mm)	HS (mm)	DN (mm)
AquaMARINE MGNS 1	1	1204	1352	892	660	602	532	100
AquaMARINE MGNS 2	2	1415	1565	1380	765	1057	987	100

*Aqua Resmat se reserva el derecho a modificar las medidas. Documento no contractual. Los datos y valores se dan como indicación y pueden ser modificados sin previo aviso.

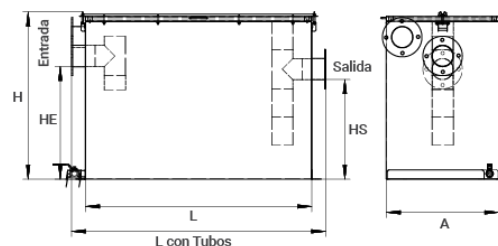
IMPLANTACIÓN

INSTALACIÓN

Respetar las medidas mínimas para conexiones hidráulicas y espacio necesario para el correcto mantenimiento.

MANTENIMIENTO

El vaciado y la limpieza del equipo se deben realizar según la frecuencia de intervención descrita en la norma EN1825-2, es decir una vez por mes y preferiblemente cada 15 días. Vaciar la cesta 1 vez al día.



TN: Caudal (L/s) / V: Volumen / ø: Diámetro / L: Longitud / H: Altura
A: Ancho / HE: Cota de entrada / HS: Cota de salida