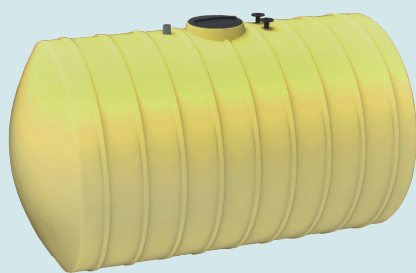


### AquaCISHE 8-250 m³



#### CISTERNA HORIZONTAL ENTERRAR

##### APLICACIONES



INDUSTRIAL



LOGÍSTICO



CENTROS  
COMERCIALES

**Cisternas Contra Incendios.** Mediante elección de los accesorios AquaFIRE, las cisternas cumplen la norma UNE-EN 23500:2021 "Sistemas de abastecimiento de agua contra incendios" y UNE-100030:2017 "Prevención y control de la proliferación y diseminación de Legionella en instalaciones".

##### VENTAJAS

- ✓ Buena resistencia mecánica.
- ✓ Material ligero que facilita su manipulación y transporte.
- ✓ Resistencia a la corrosión: Ideal para aplicaciones en ambientes agresivos, como la industria química o marina.
- ✓ Rangos de temperatura entre -30 y 60 °C.
- ✓ Durabilidad: Propiedades inalterables con el paso del tiempo.
- ✓ Máxima estanqueidad.
- ✓ Versatilidad: Diferentes opciones en formatos.
- ✓ Bajo coste.

##### DISEÑO

- ✓ Fabricado en poliéster reforzado con fibra de vidrio, PRFV, mediante bobinado "Filament Winding" según UNE-EN 13121-3:2017.
- ✓ Las Resinas y Gelcoats utilizados son isoftálicos aptos para el almacenamiento de agua potable, según reglamento UE 10/2011 y RD 3/2023.
- ✓ Estructura reforzada para enterrar.
- ✓ 1 Boca de acceso en PP D.620 mm.
- ✓ Aireación en PVC 90.
- ✓ 2 Tubuladuras en PVC:  
DN50: 8-20 m³, DN80: 21- 60 m³, DN 100: 61- 250 m³.
- ✓ Orejas de Anclaje.

##### OPCIONES

- ✓ Otras medidas y capacidades bajo consulta.
- ✓ Kit de Accesorios: AquaFIRE.

Referencia	V (L)	Ø (mm)	L (mm)	Peso (kg)
AquaCISHE-8 D.2000 L.2890	8000	2000	2890	400
AquaCISHE-10 D.2000 L.3500	10000	2000	3500	500
AquaCISHE-12 D.2000 L.4200	12000	2000	4200	600
AquaCISHE-15 D.2500 L.3410	15000	2500	3410	700
AquaCISHE-20 D.2500 L.4580	20000	2500	4580	800
AquaCISHE-25 D.2500 L.5600	25000	2500	5600	850
AquaCISHE-30 D.2500 L.6620	30000	2500	6620	1000
AquaCISHE-35 D.2500 L.7700	35000	2500	7700	1200
AquaCISHE-40 D.2500 L.8700	40000	2500	8700	1300
AquaCISHE-45 D.2500 L.9700	45000	2500	9700	1400
AquaCISHE-50 D.2500 L.10700	50000	2500	10700	1550
AquaCISHE-75 D.3000 L.11260	75000	3000	11260	2800
AquaCISHE-100 D.3000 L.14850	100000	3000	14850	3300
AquaCISHE-125 D.4000 L.10390	125000	4000	10390	4750
AquaCISHE-150 D.4000 L.12400	150000	4000	12400	6200
AquaCISHE-175 D.4000 L.14400	175000	4000	14400	Consultar
AquaCISHE-200 D.4000 L.16410	200000	4000	16410	Consultar
AquaCISHE-250 D.4000 L.20420	250000	4000	20420	Consultar

\*Aqua Resmat se reserva el derecho a modificar las medidas. Documento no contractual. Los datos y valores se dan como indicación y pueden ser modificados sin previo aviso. Es siempre necesario la confirmación de planos por parte del Cliente.

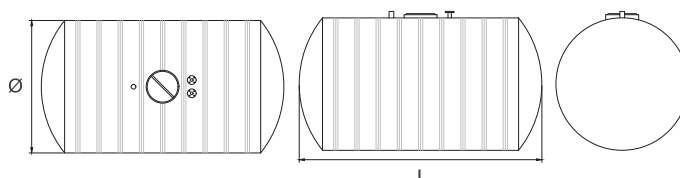
## IMPLANTACIÓN

### INSTALACIÓN

Instalar sobre una base plana.  
Ver manual de instalación correspondiente.

### MANTENIMIENTO

El depósito no requiere mantenimiento.



V: Volumen / Ø: Diámetro / L: Longitud / H: Altura / A: Ancho